

BED LIGHT ベッドライト

癒し空間の実現にむけて

医療、福祉施設における居室の照明では入所、入院患者に対する快適性、利便性の提供と優れたメンテナンス性や十分な照度の確保など、ケアに従事するスタッフにも配慮した機能が重要です。このベッドライトシリーズは、上方への間接照明で空間の照度を確保し、下方には読書灯とナツメ球を備えた質の高い光環境を実現するブラケットです。



DBK-53666

¥49,000 ランプ付

- (上) 2W x 1灯
Hf昼白色蛍光灯 (EHF)
- (下) 18W x 1灯
FPL昼白色コンパクト蛍光灯 (EGH)
- 5W E12 x 1灯
ナツメ球

本体 / アクリル オフホワイト(一部透明プリズム)
プラスチック オフホワイト

- 5.9kg
- 消費効率: 94.6 ℓ m/W(4350 ℓ m/46W)
- ランプ: FHF32EX-N

- **ボルト取付専用**
- スイッチ付(18-5-0)
- 電源2回路別端子
- 高出力タイプ

注 アッパーライト32Wは電源直回路です。
スイッチでの切替はできません。



DBK-53667

¥49,000 ランプ付

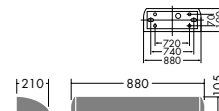
- (上) 45W x 1灯
FHP昼白色コンパクト蛍光灯 (EHF)
- (下) 18W x 1灯
FPL昼白色コンパクト蛍光灯 (EGH)
- 5W E12 x 1灯
ナツメ球

本体 / アクリル オフホワイト(一部透明プリズム)
プラスチック オフホワイト

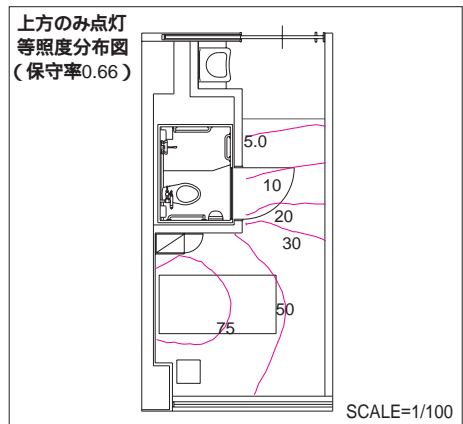
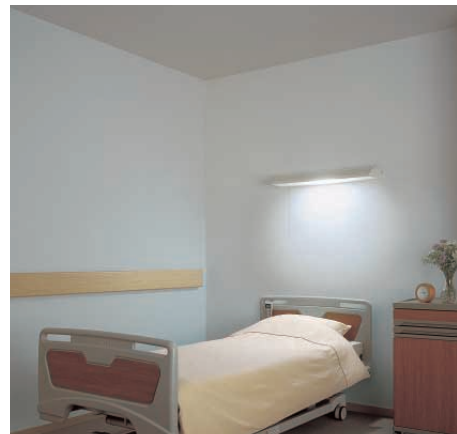
- 4.2kg
- 消費効率: 89.8 ℓ m/W(4220 ℓ m/47W)
- ランプ: FHP45EN

- **ボルト取付専用**
- スイッチ付(18-5-0)
- 電源2回路別端子

注 アッパーライト45Wは電源直回路です。
スイッチでの切替はできません。

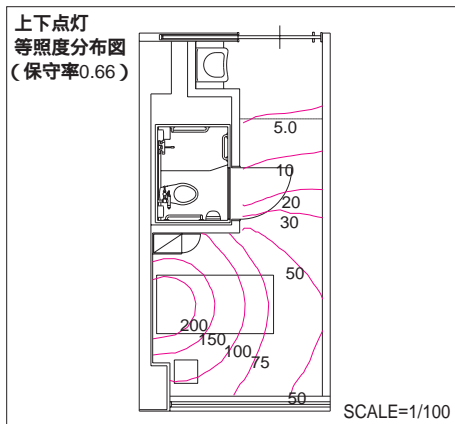


照明設置例 (DBK-53667 天井高さ2500、器具取付高さ床面より1700) 照度は床面+600です。



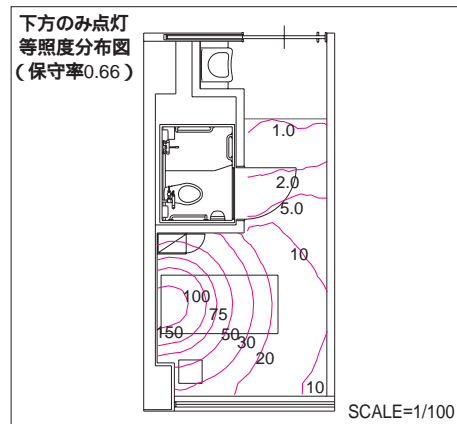
昼間のあかり

外光が十分に期待できる場合や、ベッドをはなれている時間はアッパーライトのみの点灯で全般照明を確保します。ソフトな間接光が空間をやさしく包みます。



夕方のあかり

夕方や読書時など明るさが必要な場合プルスイッチで読書灯側を点灯。アクリルカバーには効率の良だがしさを少ないプリズムカットを採用しています。



夜間のあかり

夜間は読書灯のみでもベッド上に十分な明るさを得られます。又、就寝時や深夜はプルスイッチによってナツメ球のみの点灯に切替が可能です。